



## Doelen van het herstel

Het uitvoeren van het Natuurherstelplan heeft tot doel het herstellen van de biotopen in de verwachting dat de planten-gemeenschappen zich dan weer gaan herstellen en ook kenmerkende faunasoorten weer talrijker worden of terugkeren op de Gorsselse Heide. Het is moedgevend dat nog kenmerkende soorten aanwezig zijn, zoals heidekartelblad, wolfsklauw, kleine zonnedaauw en de klokjesgentiaan, de “koning der heide” (Heimans en Thijsse).



[wolfsklauw]



[klokjesgentiaan]



[kleine zonnedaauw]

Typische faunasoorten voor de natte heide zijn levendbarende hagedis en gentiaanblauwtje. De eerste komt nog voor. Het streven is: het gentiaanblauwtje terug op de Gorsselse Heide.





## MARKE GorsselseHeide

In onderstaand schema zijn de verschillende natuurwaarden van de Gorsselse Heide en de voor die natuurwaarden kenmerkende doelsoorten aangegeven. Het aanwezig zijn van deze voor de biotopen kenmerkende flora en faunasoorten is een indicatie dat de Gorsselse Heide zich herstelt.

Natuurwaarden	Plantenassociaties en hun kenmerkende plantensoorten	Kenmerkende Faunasoorten
Zuur ven	Associatie van snavelbies en veenmos	Gentiaanblauwtje en levendbarende hagedis
Zwakgebufferd ven	Associatie van veelstengelige waterbies; Pilvarenassociatie; Associatie van vlottende bies	
Veenmosrijke natte heide	Associatie van dopheide en veenmos	
Natte heide	Associatie van moeraswolfsklauw, ronde zonnedauw, snavelbies, veenpluis	
Heischraal grasland	Associatie van klokjesgentiaan, heidekartelblad, blauwe zegge en borstelgras	
Gagelstruweel	Rompgemeenschap gagel	
Gemengd bos	Rompgemeenschap pijpestrootje	



[heischraal grasland]

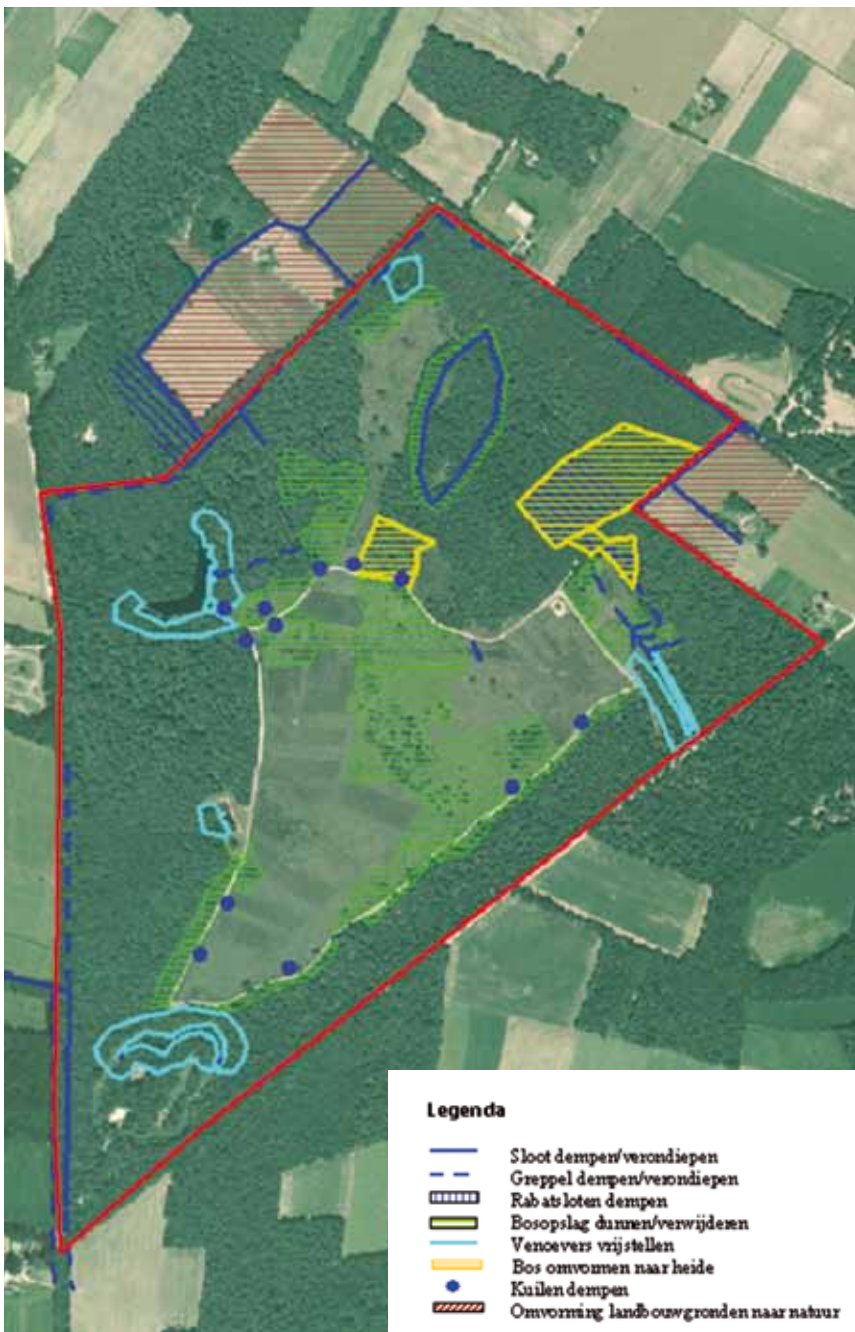




## Inrichtingsmaatregelen Natuurherstelplan

De doelen van het Natuurherstelplan zijn:

- \* vernatten van het gebied en vermindering van verzuring en vermesting.
- \* ontwikkeling van overgangsmilieus tussen bos, heide en vennen. Door achterstallig beheer zijn overgangsmilieus (gradiënten) verdwenen, waardoor het leefgebied voor fauna is verslechterd.
- \* een recreatieve zonering. Om de flora en fauna optimaal tot ontwikkeling te laten komen is een goede balans tussen natuur en recreatie noodzakelijk.



### Om deze doelen te bereiken worden de volgende inrichtings- en beheermaatregelen genomen:

<b>Vennen</b>	Vrijstellen van bosopslag, te kappen 3,9 hectare. Plaggen van de venoevers. Aanleggen plasberm op delen van Cordulia gracht en Obliqua ven.
<b>Veenmosrijke heide, natte heide</b>	Dempen van sloten, greppels en rabatten en heischraal grasland. Verwijderen van bos (7.7 ha.) en bosopslag. Soorten van bosheidelandschappen verlangen een structuurrijke heide, waarin opgaand bos overgaat via een zoomvegetatie naar heide in diverse leeftijdsfasen. Bosvorming naar heide. In totaal 3.7 ha.
<b>Gagelstruweel</b>	Om het gagelstruweel te behouden en verder te ontwikkelen worden een aantal waterkuilen gedempt en de bosrand uitgedund en teruggezet.
<b>Bos</b>	Het bos bevindt zich nog in een ontwikkelfase en is een fraai gemengd bos. Hier is op korte termijn geen beheer noodzakelijk.
<b>Omvormen van landbouwgrond</b>	Samen met aangrenzende particulieren wordt 8 ha. landbouwgrond omgevormd naar nieuwe natuur
<b>Recreatieve zoner</b>	Het noordoostelijk deel van het gebied en bij het Lutea-ven worden afgesloten voor publiek, omdat deze te kwetsbaar voor betreding zijn. Het gebied blijft vanaf diverse kanten toegankelijk voor wandelaars en ruiters vanaf de nieuwe ontsluiting. Er wordt 2,2 kilometer aan struinpaden opgeheven en er blijft 4,8 kilometer aan wandelpad bestaan. In de omgeving van het informatiepad wordt 500 meter wandelpad aangelegd om de recreatieve zoner te verbeteren. De schietbaan wordt toegankelijk gemaakt en krijgt een panoramapunt/beperkt informatiepunt vanaf de westelijke kogelberg bij de Cordulia gracht.

### Financiering van het herstel

De kosten voor de benodigde natuurherstelmaatregelen zijn geraamd op circa €500.000 in het Natuurherstelplan. Deze herstelkosten en de beheerkosten zullen zeker hoger zijn dan de subsidies. Opbrengsten komen er niet uit het gebied. IJssellandschap levert naast de verwervingskosten een bijdrage voor het herstel en voor de eerste drie jaar van het beheer. Marke Gorsselse Heide staat voor de uitdaging om aanvullende financiering te vinden voor het herstel en voor langdurig beheer.

